

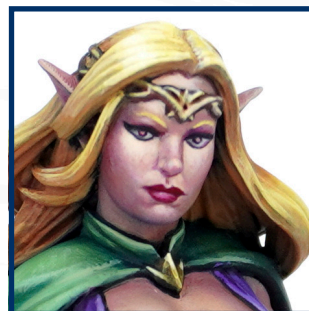
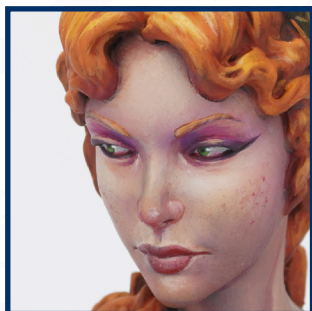
Angel Giraldez

MASTERCCLASS



GIRALDEZ

Pintar el rostro de una figura representa **las peores pesadillas** de muchos aficionados y artistas. Dada la importancia que esta parte del cuerpo tiene en nuestra figura y todo aquello que transmite (sensaciones, sentimientos o expresiones faciales), debemos dedicarle cariño y paciencia especiales. El tiempo extra es apreciado y necesario para esta parte, en la que primero solemos fijar la mirada.



En esta masterclass aprenderás a pintar una cara siguiendo un proceso muy fácil.

Y gracias al nuevo set de Piel de Game Color (Acrylicos Vallejo) lo podrás realizar en poco tiempo. ¡TÚ PUEDES!



1.

Aplica 2 finas capas de Piel de Atenea / Anthea Skin (Ref.72.107).

Consejo *

Mejor 2 finas capas que 1 sola gruesa.

2.

Primera iluminación:

Usa Carne Rosa / Rosy Flesh (Ref. 72.107) y aplícala en la frente, puente de la nariz, pómulos, mentón y labios.



3.

Con el color Carne Pálida / Pale Flesh (Ref. 72.003) sigue iluminando la piel, pero reduciendo la zona.

Si no haces eso, taparás todo el trabajo anterior.



4.

Coge el color Piel de Súcubo / Succubus Skin (Ref. 72108) y aplica sombras (tal y como haría Kim Kardashian).

Es muy importante sombrear pómulos para crear contraste y afinar la cara.

A continuación, pinta las cuencas de los ojos con color negro y retoca la última luz de la cara con Carne Pálida / Pale Flesh (Ref. 72.003).



5.

Da expresión a la cara pintando un pequeño punto negro en los ojos con un pincel 0/4 de la serie S de Artis Opus.



6.

Resultado Final.





GIRALDEZ

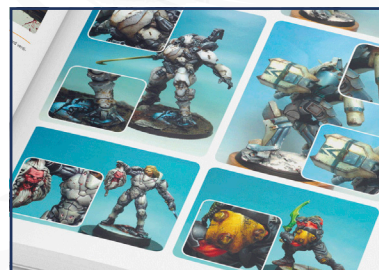
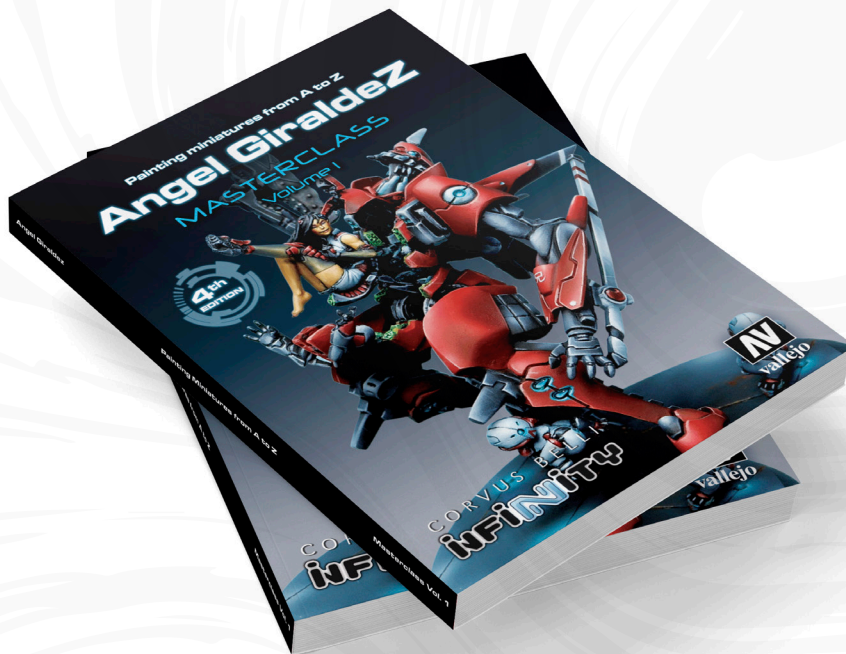
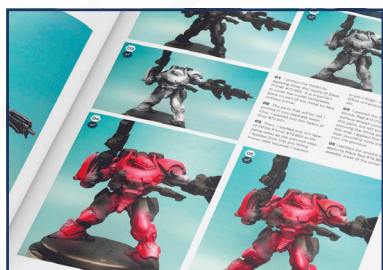


#PaintBIG 



Si te gusta este artículo Masterclass, si quieres aprender mucho más e ir mas allá en tus habilidades de pintura, no te pierdas mis **VOL.1 y VOL.2.**

¡Pintar mejor es una realidad!



GIRALDEZ