

Angel Giraldez

MASTERCCLASS



GIRALDEZ

Como pintar una Figura Cyberpunk

¡Bienvenido/a a esta guía paso a paso sobre cómo pintar una figura Cyberpunk de la empresa Monster Fight!

En este tutorial, aprenderemos a conseguir un acabado super vibrante y brillante, utilizando una combinación de colores muy saturados y con el uso de técnica mixta, es decir, con pincel y aerógrafo.

Para esta figura usaremos una paleta de colores extraída de la gama **GAME COLOR** y **MODEL COLOR** de Vallejo.

¡Prepárate para sumergirte en el emocionante futuro distópico de **Cyberpunk** mientras le das vida a esta figura icónica!



1.

Comienza aplicando 3 finas capas de imprimación color NEGRO Referencia 74.602 de Vallejo.

En mi caso, he usado el aerógrafo **Giraldez Infinity con una aguja de 0.4mm y una presión de 1.8 bares**. Ten en cuenta estos valores para tu compresor.



Además, si estás interesado en este aerógrafo diseñado especialmente para la pintura de miniaturas en colaboración con Harder&S-teenbeck, puedes encontrar más información en video en mi canal (explicando todos los detalles y características) y además comprarlo en el siguiente enlace

https://harder-airbrush.net/pages/giraldez?sca_ref=4445838.6nCBk08KgY



2



2.

Aplica dos capas del color TURQUESA ABISAL Referencia 72.120 de Vallejo, en toda la figura.

Este será nuestro color dominante y nos ayudará a trabajar las sombras en los colores que aplicarás después. Si quieres, puedes utilizar el aerógrafo para mayor rapidez en el proceso.



3.

Para iluminar las mallas, utiliza el color TURQUESA Referencia 72.120 de Vallejo y aprovecha para pintar el color base del pelo. Al hacerlo con el aerógrafo, lograrás un difuminado perfecto.



4.

La siguiente capa de luz la daremos con el color AGUAMARINA Referencia 72.119 de Vallejo.

No te preocupes si esta iluminación es bastante grande, ya que más adelante aplicaremos tono a las mallas y se reducirá la intensidad de la luz.



5.

En este paso, te recomiendo que protejas las mallas con cinta de enmascarar (por ejemplo), para evitar mancharlas cuando pintes con aerógrafo la chaqueta en el paso número 7.

6.

Ahora, aplica el color **ESMERALDA** con Referencia 70.838 de Vallejo, al pelo. ¿Por qué hacemos este paso ahora? Porque si lo haces después podrías manchar la chaqueta (del paso siguiente) de pintura.



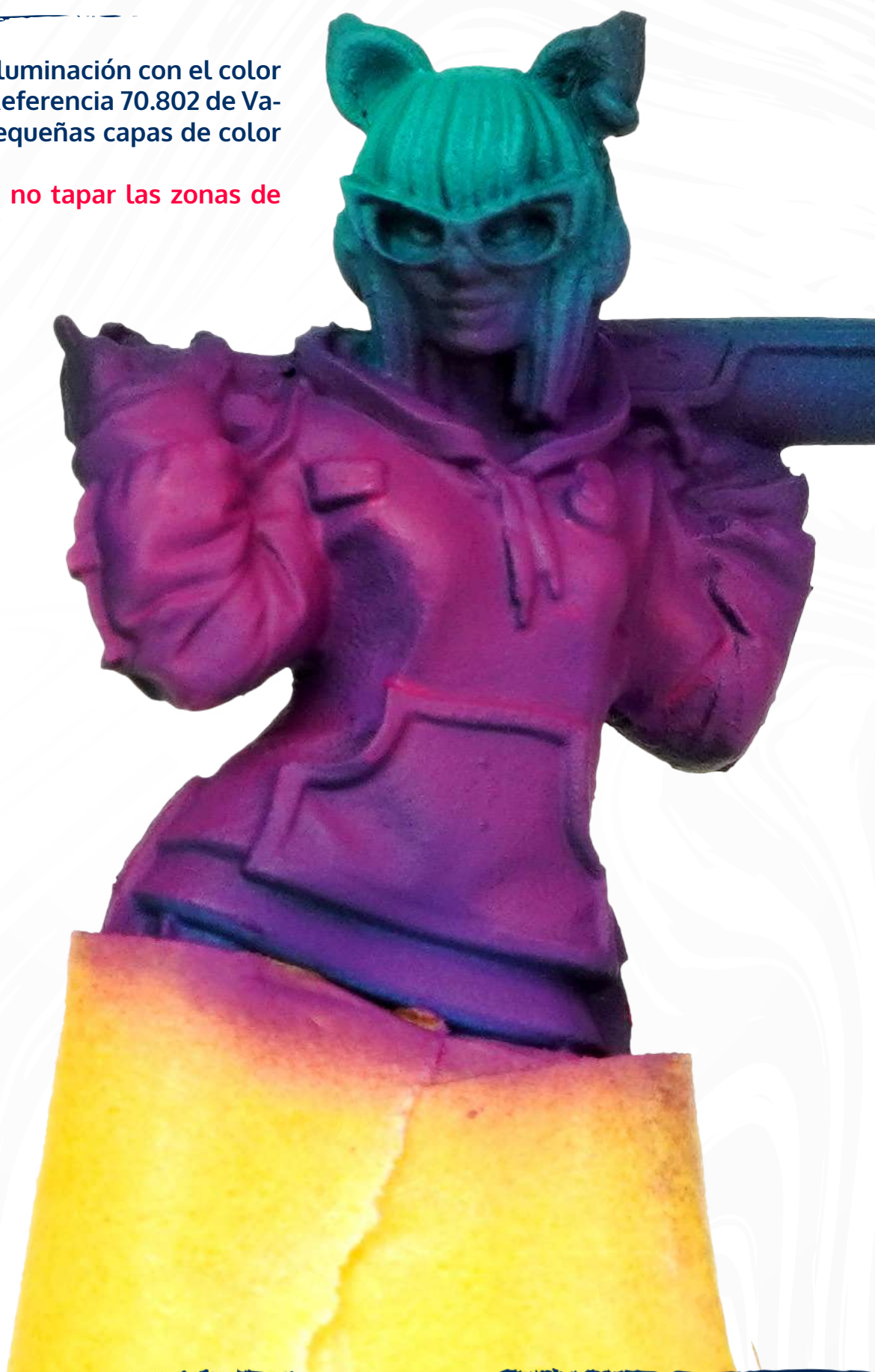
7.

En este paso, utiliza el color **PÚRPURA HECHICERO** de Referencia 72.015 de Vallejo como color base para la chaqueta. No te preocupes si pintas un poco el pelo, esto añadirá una tonalidad bonita al conjunto.

8.

Añade la primera iluminación con el color ROJO SUNSET de Referencia 70.802 de Vallejo, realizando pequeñas capas de color con el aerógrafo.

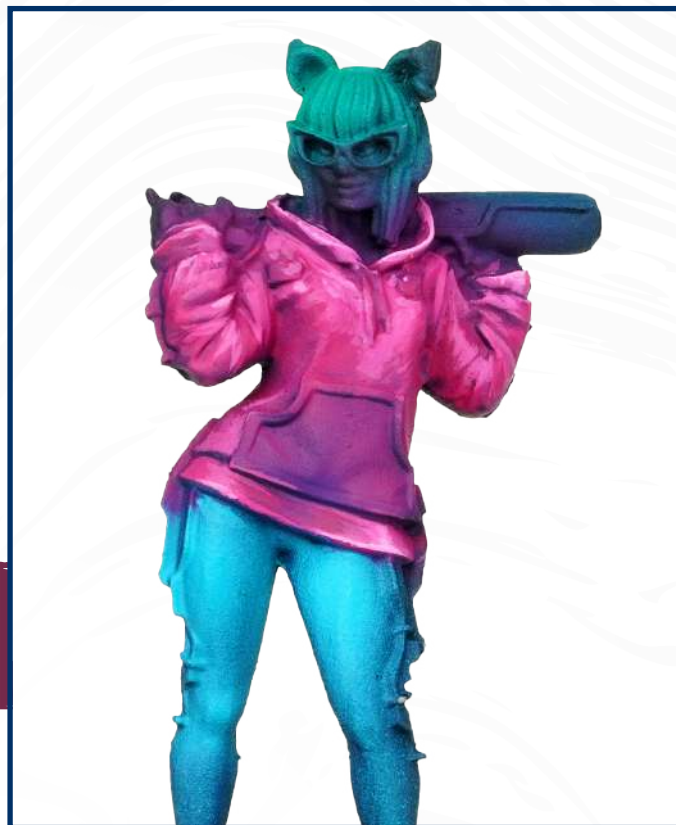
Procura, por favor, no tapar las zonas de sombra ;)



9.

Para dar texturas al abrigo y que no sea una superficie lisa y aburrida, realiza una mezcla al 50% de ROJO SUNSET de Referencia 70.802 y ROSA/PINK con Referencia 70.958, ambas de Vallejo. Yo te recomiendo un pincel fino; en mi caso he utilizado **el número 1 de la serie S de ARTIS OPUS**.

En este paso no es muy importante conseguir buenos difuminados ya que las vamos a corregir en el futuro con veladuras ;)



10.

Con el color ROJO SUNSET de Referencia 70.802 ve aplicando veladuras en las transiciones, así conseguirás un buen difuminado. **Es importante diluir el color con una proporción de 1 gota de pintura por cada 3 gotas de agua.**

Además, no olvides pintar el color base de la piel con el tono ROSA MARRÓN Referencia 70.803 de Vallejo. Como ves, todo es muy sencillo de seguir. ¿Qué tal vas? :)

11.

Aquí, vamos a iluminar la piel ¿y cómo podemos hacerlo? Pues mezclarás el color base ROSA MARRÓN con el tono ROSA SALMÓN de Referencia 70.835 de Vallejo.

Cuando tengas los volúmenes bien iluminados (pómulos, puente de la nariz, mentón) añade unos puntitos de luz en la cara.

Finalmente, para las luces del pelo, usa ESMERALDA CLARO Referencia 70.755 de Vallejo, poco a poco con finas capas, y después, aplica un lavado de AMARILLO VERDE Referencia 70.954 de Vallejo para potenciar más el color.

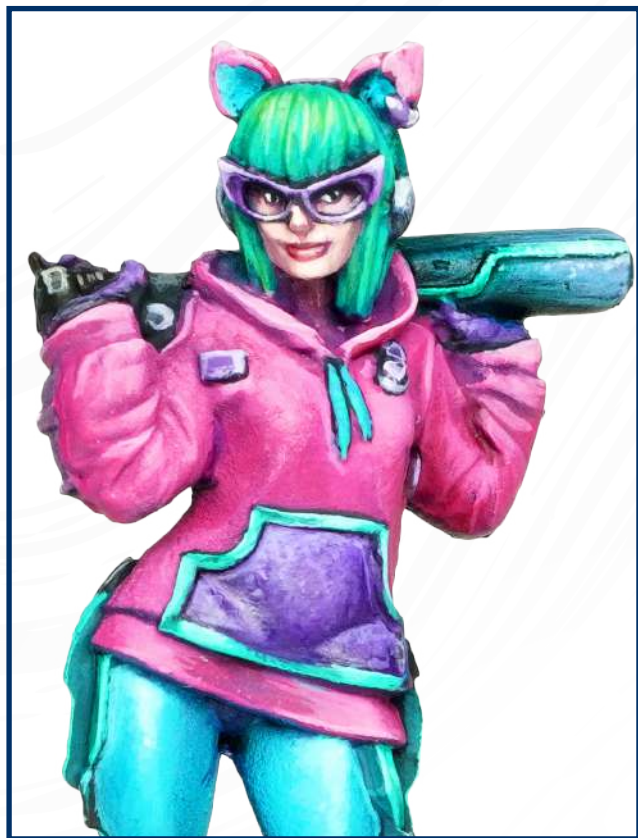




12.

En este paso, trabajaremos y retocaremos varias partes de la figura:

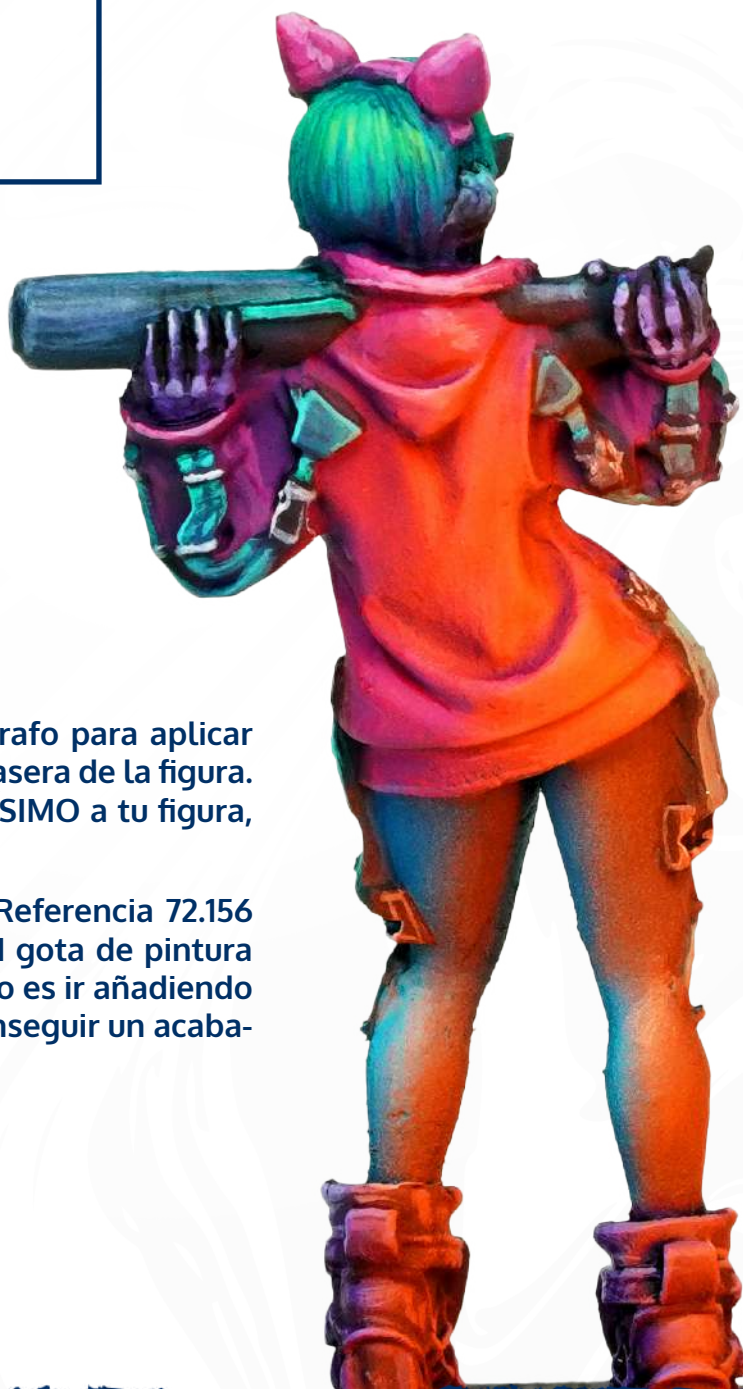
- Para las MALLAS, aplica más luces utilizando una mezcla con la siguiente proporción: Un 30% de tono AGUAMARINA con Referencia 72.119 y un 70% del tono CARNE ÉLFICA con Referencia 72.098, ambas de Vallejo.
- Para las GAFAS Y BOTAS, usaremos el tono PÚRPURA HECHICERO de Referencia 72.015 de Vallejo. Posteriormente, ilumina estas áreas con PÚRPURA LUJURIOSO con Referencia 72.114 de Vallejo.



13.

Para finalizar, acentúa más las luces en las mallas, chaqueta y pelo utilizando el color CARNE ÉLFICA con Referencia 72.098.

Este paso es importante ya que permitirá que tu figura resalte más y ¡eso es justo lo que queremos, que no deje indiferente a nadie y sea el centro de atención de todas las miradas! ;)



14.

Ahora, volveremos a usar el aerógrafo para aplicar un OSL (efecto de luz) en la parte trasera de la figura. Este efecto le dará un toque CHULÍSIMO a tu figura, ¡prometido!

Usa el tono NARANJA FLÚOR con Referencia 72.156 de Vallejo, con una proporción de 1 gota de pintura por cada 3 gotas de agua. El truquito es ir añadiendo capas super finas de color hasta conseguir un acabado homogéneo.

Resultado Final.

¿Qué tal te ha salido, cuál es el paso que más te ha costado y gustado? No olvides darme tu feedback y comentarme cualquier duda para que te pueda ayudar





GIRALDEZ



#PaintBIG



Rg DESK LAMP

FOR CREATIVE PEOPLE



Ultimate Color Experience
With R9 Color Perfect™

2 rotating LED bars
96 innovative LEDs

Pure-White
Daylight 5000K

Unrivalled Power
3700 lux at 45cm

Shadowless
No Glare Technology

Dimmable
10% to 100%

Flicker Free
EMC Safe

Robust
Metal Build

Light Weight
& Foldable

RedGrass



reddot winner 2023
best of the best



Desk Lamp - Wet palette - Painting Handle - Brushes - Nippers



Learn More

The unrivalled desk lamp that meets all your needs
www.redgrasscreative.com



HARDER & STEENBECK

www.harder-airbrush.es



(infinity) CR^{plus}
GIRALDEZ

WWW • **GOBLINTRADER** • ES

GOBLINTRADER

JUEGOS DE MESA - WARGAMES - ROL - PINTURA
HOBBY - MERCHANDISING - IMPRESIÓN 3D

GTS

⚡ **DESCUBRE NUESTRAS TIENDAS** ⚡
MESAS DE JUEGO GRATUITAS - TORNEOS
EVENTOS - PARTIDAS INTRODUCTORIAS...



Artis Opus

BEAUTIFUL DISPLAY CABINETS
FOR MINIATURES AND MORE

Simple, elegant way to display your models and collectables
Complete with beautiful crisp lighting, straight out of the box
Wall-hanging or free-standing
Easily installed on a wall
Easily-removable magnetic door for ease of access



SCAN HERE
FOR MORE
INFORMATION

OUR KICKSTARTER IS NOW LIVE!
PLEASE SCAN THE **QR CODE** (TOP LEFT) TO VISIT

WWW.ARTIS-OPUS.COM

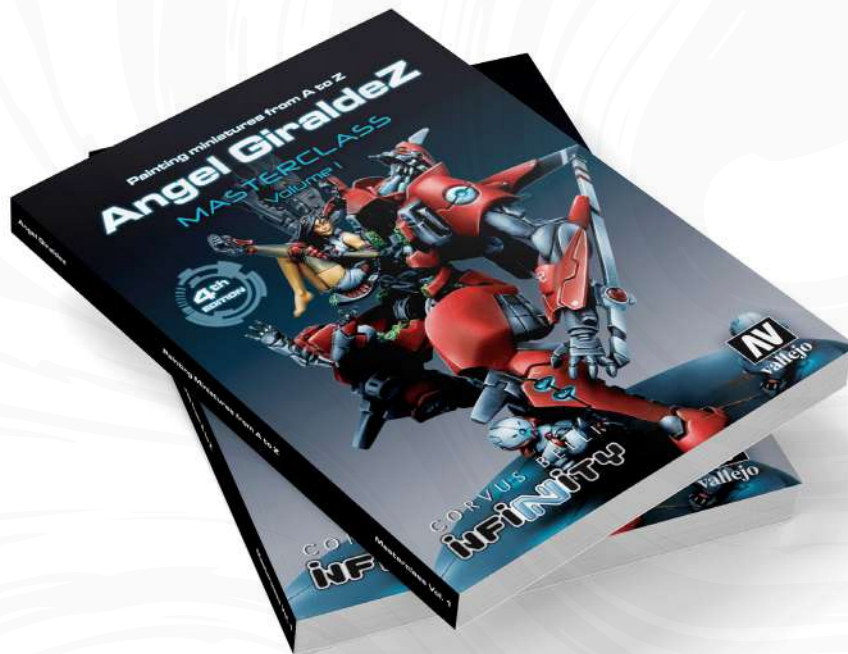
¿Conoces las miniaturas de **Giraldez Models**?
Descubre nuestras increíbles figuras
Siempre hay sitio para una más



**Giraldez
Models**

Si te gusta este artículo Masterclass, si quieres aprender mucho más e ir mas allá en tus habilidades de pintura, no te pierdas mis **VOL.1 y VOL.2.**

¡Pintar mejor es una realidad!



GIRALDEZ